



Presentación SUGI

El Sistema Universitario de Gestión Integrada (SUGI) es la herramienta esencial que la Universidad de Granada ha desarrollado para responder a los retos del futuro, garantizando el cumplimiento de todos los requisitos legales y contribuyendo a la excelencia en sus funciones de docencia, investigación, transferencia, gestión y extensión universitaria. El SUGI unifica en una única estructura los requisitos de las normas ISO 9001 (Calidad), ISO 14001 (Medio Ambiente) e ISO 45001 (Seguridad y Salud en el Trabajo).

Sus objetivos institucionales son la promoción de la cultura de la calidad y la mejora continua en la gestión académica y administrativa, el aseguramiento de modelos de gobernanza ágiles, transparentes y flexibles, el desarrollo de iniciativas de investigación de excelencia, la articulación de estrategias de mitigación y adaptación al cambio climático, y la eliminación de peligros, la reducción de riesgos y la mejora de las condiciones de seguridad y salud en el trabajo.

SUGI

SISTEMA UNIVERSITARIO
DE GESTIÓN INTEGRADA

INTEGRACIÓN

Un sistema de gestión que **unifica en una única estructura los requisitos de las normas ISO 9001 (Calidad), ISO 14001 (Medio ambiente) e ISO 45001 (Seguridad y salud en el trabajo).**

OBJETIVOS

Promoción de la **cultura de la calidad y la mejora continua** en la gestión académica y administrativa; aseguramiento de **modelos de gobernanza ágiles, transparentes y flexibles**; desarrollo de **iniciativas de investigación de excelencia**; garantía de eficacia del sistema de gestión como herramienta para **articular estrategias de mitigación y adaptación al cambio climático**; y **eliminación de peligros, reduciendo riesgos y mejorando las condiciones de seguridad y salud** en el trabajo.

**01.
CALIDAD
ISO 9001**

**02. MEDIO
AMBIENTE
ISO 14001**

**03. SALUD
Y SEGURIDAD
ISO 45001**

Una herramienta esencial para responder a los retos del futuro, garantizando el cumplimiento de todos los requisitos legales y contribuyendo a la **excelencia**.

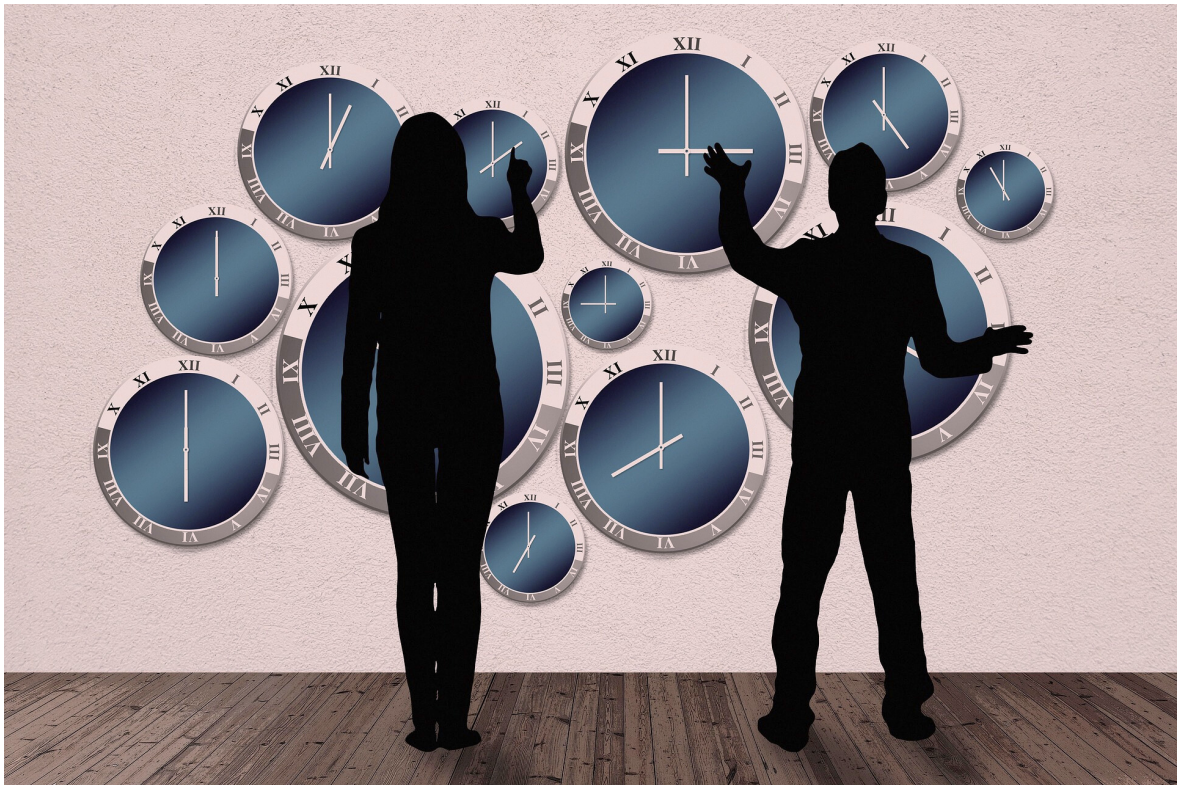
MÁS INFORMACIÓN EN:
 sl.ugr.es/sugiugr

SUGI SISTEMA UNIVERSITARIO
DE GESTIÓN INTEGRADA



UNIVERSIDAD
DE GRANADA

Cartel SUGI
sintetiza visualmente la integración de las tres normas y los objetivos del sistema



Antecedentes

Cronología de los sistemas ISO en la UGR hasta llegar al SUGI



Preguntas Frecuentes